



Mit dem nachstehenden Link gelangen Sie auf die betreffende horesga-Seite, klicken Sie dazu [hier](#)  
 In der PDF-Datei befinden sich - je nach Ansicht - weitere Weblinks, über die Sie auf weitere horesga-Seiten geleitet werden.



**Wo und wann stand was in den Fachmedien?**

**Die Suchmaschine für Hotellerie und Gastronomie**

Branchen-Beamer



*Das geht Frisch!*

**Energiesparwunder**  
 mit integriertem Lüftungssystem, 3-Jahres-Garantie  
 > Innenleuchte > Schwebelampe > Nachtlicht  
 > Luftspargel control > Abfluge-Selbstreinigung



**NEU**

**ECO-GREENSTAR-SAFE 2004-LAPTOP**  
 H x B x T 220 x 450 x 450 mm  
**ECO-GREENSTAR-SAFE 100**  
 H x B x T 220 x 350 x 270 mm

---



**TÜV**  
 Alle Minibars  
 und TÜV geprüft

**ECO-GREENGLASS 40 / 40 Liter**  
 Stromverbrauch bis 0,39 kW / Tag möglich  
**Bestimmt die Stromsparendste Minibar der Welt**

**ECO-GREENSTAR 30 / 30 Liter**  
 Stromverbrauch bis 0,19 kW / Tag möglich  
\*Die wahlweise Minibarspaare (Kombi) max. 30%,  
 einstellbar! (2- und 400 ml) Getränke mit 3-Tage-Haltbarkeit



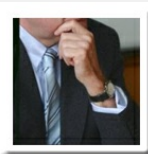
Suche
Branchen
Medien








**Vision „Digitale Revolution“: Limehome, Co-Founder Josef Vollmayr**



Der Apartment-Anbieter Limehome verfügt über 450 Apartments an 42 Standorten in Deutschland und Europa. Das Start-up aus München verfolgt die Vision, die Hotellerie digital zu revolutionieren. Mit welcher Strategie dies gelingen soll und wie sich die Corona- Pandemie auf die Digitalisierungsanstrengungen der

klassischen Hotellerie auswirken könnte, erfuhr Tophotel im Gespräch mit Limehome-Co-Founder Josef Vollmayr. > Der jüngste Marktreport Serviced Apartments, den die Consulting- und Buchungsplattform Apartmentservice im Juli bereits zum zehnten Mal veröffentlichte, zeugt von einer hohen Widerstandskraft des Serviced-Apartment- Segments im Vergleich zu anderen Beherbergungssegmenten in der Hospitality-Industrie im Kontext der Coronakrise. ... Josef Vollmayr, Co-Founder und Managing Director des zusammen mit Lars Stäbe 2018 gegründeten Property-Technology-(Proptech-)Startups, sieht diese Robustheit vor allem darin begründet, dass sich das Geschäftsmodell von Limehome sowohl strukturell als auch konzeptionell von klassischen Hotelbetrieben unterscheidet. Limehome betreibt aktuell rund 450 Einheiten, die sich in Deutschland sowie im europäischen Ausland befinden. Durch das digitale Betreiberkonzept ist Limehome in der Lage, auch kleinere Standorte und größere Zimmer sehr profitabel zu betreiben. Die wesentlichen Prozesse eines Aufenthalts - von Preissetzung über Zimmerzuteilung und Check-in bis hin zur Rechnungsstellung und Reinigung - sind gänzlich automatisiert. Die physische Reinigung von Zimmern und Hotelwäsche übernehmen externe Dienstleister, die über eine App gemanagt werden. ... Eigener Algorithmus für Zimmerpreise > Anders als bei vielen Marktbegleitern, welche auf externe Software-Lösungen zurückgreifen, basiert das Revenue Management von Limehome auf einem selbst entwickelten Machine-Learning-Algorithmus. Dieser berücksichtigt verschiedene Nachfragefaktoren, Dauer und Typ der Buchung, aber auch die bereits existierenden Buchungen für den jeweiligen Tag. ...ff



**Titel** Top hotel  
**Ausgabe** 2020-09/10  
**Seite** 32-34  
**Verlag** Freizeit-Verlag  
 Landsberg GmbH

**Branchen-Links**

[Marketing & Management](#)



Komfort und Service für Ihre Gäste

[www.sibra.eu](http://www.sibra.eu)



oil filter system



AM LIEBSTEN IMMER



Die Kreuzer-Produktpalette



*Das geht Frisch!*

Clevere Küchenlösungen made in Germany.



Großschirme & Windschutz

Ihr Spezialist für Sonnen- und Windschutz der Extraklasse

**DUNICEL ♥ DUNILIN**



*Das geht Frisch!*